

M1 Monatslöhne pro Lohnklasse (ganze Schweiz)

durchschnittliche, nominale Monatslöhne (ohne Spesen, Zulagen und v.a. ohne Anteil 13. Monatslohn)

		Poliere	Vorarbeiter	Lohnklasse Q	Lohnklasse A	Lohnklasse B	Lohnklasse C	Durchschnitt LMV (ohne Poliere)
2020	Mt-Lohn	CHF 7'852	CHF 6'765	CHF 6'142	CHF 6'015	CHF 5'517	CHF 4'919	CHF 5'901
	± CHF	CHF 45	CHF 70	CHF 48	CHF 76	CHF 87	CHF 48	CHF 88
	± %	0.6%	1.1%	0.8%	1.3%	1.6%	1.0%	1.5%
2019	Mt-Lohn	CHF 7'807	CHF 6'695	CHF 6'094	CHF 5'939	CHF 5'430	CHF 4'871	CHF 5'813
	± CHF	CHF 97	CHF 61	CHF 104	CHF 58	CHF 36	CHF 9	CHF 9
	± %	1.3%	0.9%	1.7%	1.0%	0.7%	0.2%	0.2%
2018	Mt-Lohn	CHF 7'710	CHF 6'634	CHF 5'990	CHF 5'881	CHF 5'394	CHF 4'862	CHF 5'804
	± CHF	CHF 19	CHF 20	CHF 17	CHF 21	-CHF 12	-CHF 28	CHF 36
	± %	0.2%	0.3%	0.3%	0.4%	-0.2%	-0.6%	0.6%
2017	Mt-Lohn	CHF 7'691	CHF 6'614	CHF 5'973	CHF 5'860	CHF 5'406	CHF 4'890	CHF 5'768
	± CHF	-CHF 18	-CHF 18	-CHF 18	-CHF 13	-CHF 6	CHF 2	CHF 3
	± %	-0.2%	-0.3%	-0.3%	-0.2%	-0.1%	0.0%	0.1%
2016	Mt-Lohn	CHF 7'709	CHF 6'632	CHF 5'991	CHF 5'873	CHF 5'412	CHF 4'888	CHF 5'765
	± CHF	-CHF 10	CHF 6	-CHF 1	CHF 7	CHF 3	CHF 12	CHF 3
	± %	-0.1%	0.1%	0.0%	0.1%	0.1%	0.2%	0.1%
2015	Mt-Lohn	CHF 7'719	CHF 6'626	CHF 5'992	CHF 5'866	CHF 5'409	CHF 4'876	CHF 5'762
	± CHF	CHF 15	CHF 0	CHF 12	CHF 7	CHF 8	CHF 23	CHF 27
	± %	0.2%	0.0%	0.2%	0.1%	0.1%	0.5%	0.5%
2014	Mt-Lohn	CHF 7'704	CHF 6'626	CHF 5'979	CHF 5'859	CHF 5'401	CHF 4'852	CHF 5'735
	± CHF	CHF 52	CHF 36	CHF 20	CHF 32	CHF 23	CHF 30	CHF 28
	± %	0.7%	0.5%	0.3%	0.5%	0.4%	0.6%	0.5%
2013	Mt-Lohn	CHF 7'652	CHF 6'590	CHF 5'959	CHF 5'827	CHF 5'379	CHF 4'823	CHF 5'707
	± CHF	CHF 42	CHF 18	CHF 41	CHF 20	CHF 13	CHF 8	CHF 3
	± %	0.6%	0.3%	0.7%	0.3%	0.2%	0.2%	0.1%

± Differenz zum Vorjahr in CHF oder %

2015, 2017 und 2018: Löhne per Ende Februar, sonst per Ende Juli

S1 Stundenlöhne pro Lohnklasse (ganze Schweiz)

durchschnittliche, nominale Stundenlöhne (ohne Spesen, Zulagen und v.a. ohne Anteil 13. Monatslohn und Ferienanteile)

	Poliere*	Vorarbeiter**	Lohnklasse Q	Lohnklasse A	Lohnklasse B	Lohnklasse C	Durchschnitt LMV (ohne Poliere)
2020	Std-Lohn	CHF 37.13	CHF 33.91	CHF 32.81	CHF 30.42	CHF 27.45	CHF 31.38
	± CHF	CHF 0.09	CHF 0.11	CHF 0.53	CHF 0.49	CHF 0.63	CHF 0.61
	± %	0.3%	0.3%	1.6%	1.7%	2.3%	2.0%
2019	Mt-Lohn	CHF 37.04	CHF 33.79	CHF 32.29	CHF 29.93	CHF 26.82	CHF 30.77
	± CHF	CHF 0.34	CHF 0.57	CHF 0.32	CHF 0.20	CHF 0.04	CHF 0.05
	± %	0.9%	1.7%	1.0%	0.7%	0.2%	0.2%
2018	Std-Lohn	CHF 36.70	CHF 33.22	CHF 31.97	CHF 29.73	CHF 26.78	CHF 30.72
	± CHF	CHF 0.34	-CHF 0.04	-CHF 0.01	-CHF 0.14	-CHF 0.36	-CHF 0.05
	± %	0.9%	-0.1%	0.0%	-0.5%	-1.3%	-0.2%
2017	Std-Lohn	CHF 36.36	CHF 33.26	CHF 31.98	CHF 29.87	CHF 27.14	CHF 30.77
	± CHF	-CHF 0.02	CHF 0.25	CHF 0.22	CHF 0.22	CHF 0.30	CHF 0.68
	± %	-0.1%	0.8%	0.7%	0.7%	1.1%	2.3%
2016	Std-Lohn	CHF 36.38	CHF 33.01	CHF 31.76	CHF 29.65	CHF 26.84	CHF 30.09
	± CHF	-CHF 0.17	-CHF 0.12	-CHF 0.03	-CHF 0.17	-CHF 0.34	-CHF 0.41
	± %	-0.5%	-0.4%	-0.1%	-0.6%	-1.2%	-1.3%
2015	Std-Lohn	CHF 36.55	CHF 33.13	CHF 31.79	CHF 29.82	CHF 27.18	CHF 30.50
	± CHF	CHF 0.20	CHF 0.09	-CHF 0.01	CHF 0.06	CHF 0.27	CHF 0.59
	± %	0.5%	0.3%	0.0%	0.2%	1.0%	2.0%
2014	Std-Lohn	CHF 36.35	CHF 33.05	CHF 31.80	CHF 29.75	CHF 26.90	CHF 29.90
	± CHF	CHF 0.35	CHF 0.34	CHF 0.19	CHF 0.28	CHF 0.29	CHF 0.28
	± %	1.0%	1.0%	0.6%	1.0%	1.1%	1.0%
2013	Std-Lohn	CHF 36.00	CHF 32.71	CHF 31.61	CHF 29.47	CHF 26.61	CHF 29.62
	± CHF	CHF 0.46	CHF 0.21	CHF 0.12	CHF 0.00	-CHF 0.03	-CHF 0.41
	± %	1.3%	0.6%	0.4%	0.0%	-0.1%	-1.4%

± Differenz zum Vorjahr in CHF oder %

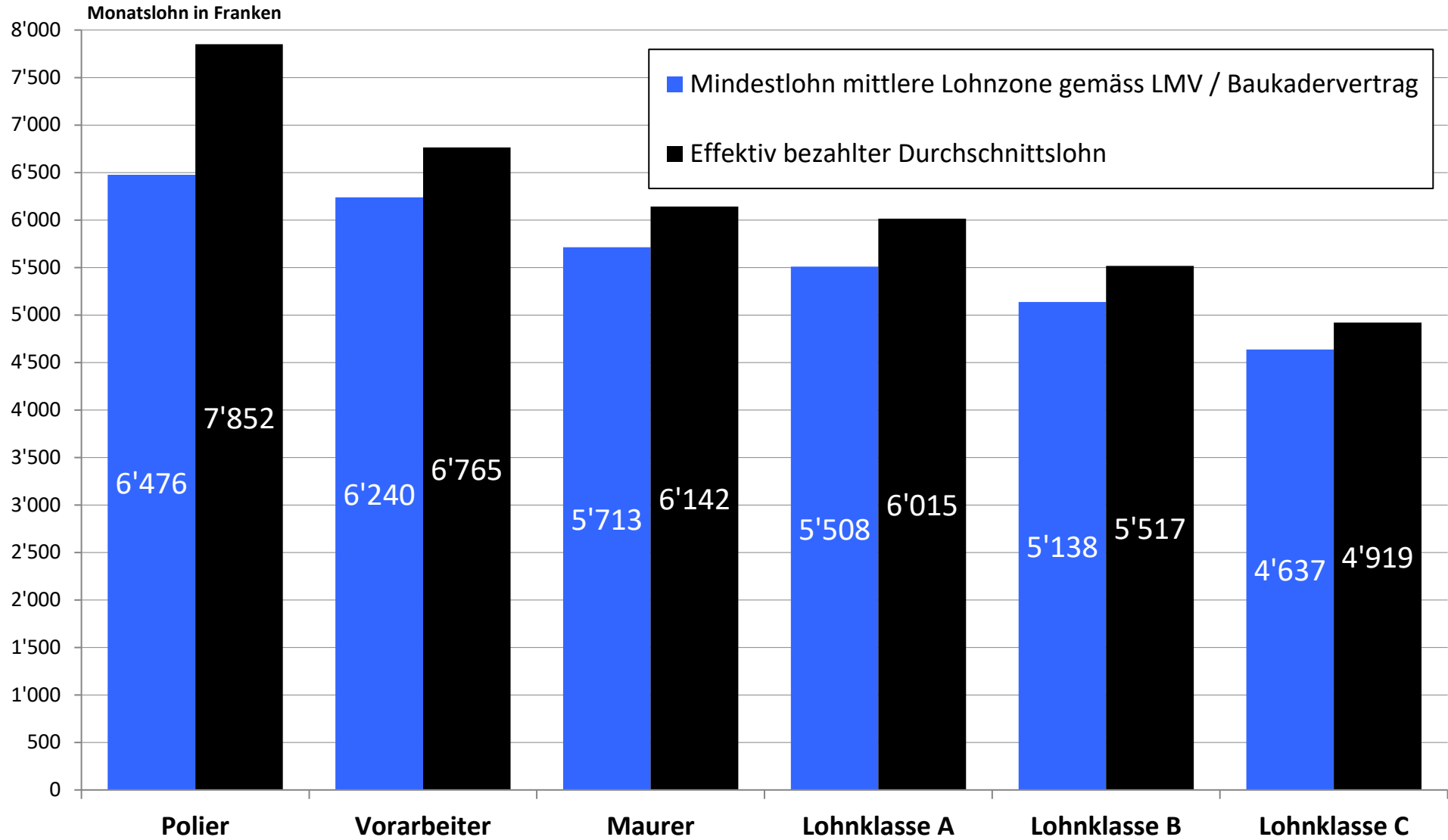
* Zu wenig Lohnmeldungen, keine Aussagen möglich

** Kleine Fallzahlen, deshalb nur bedingt aussagekräftig

2015, 2017 und 2018: Löhne per Ende Februar, sonst per Ende Juli

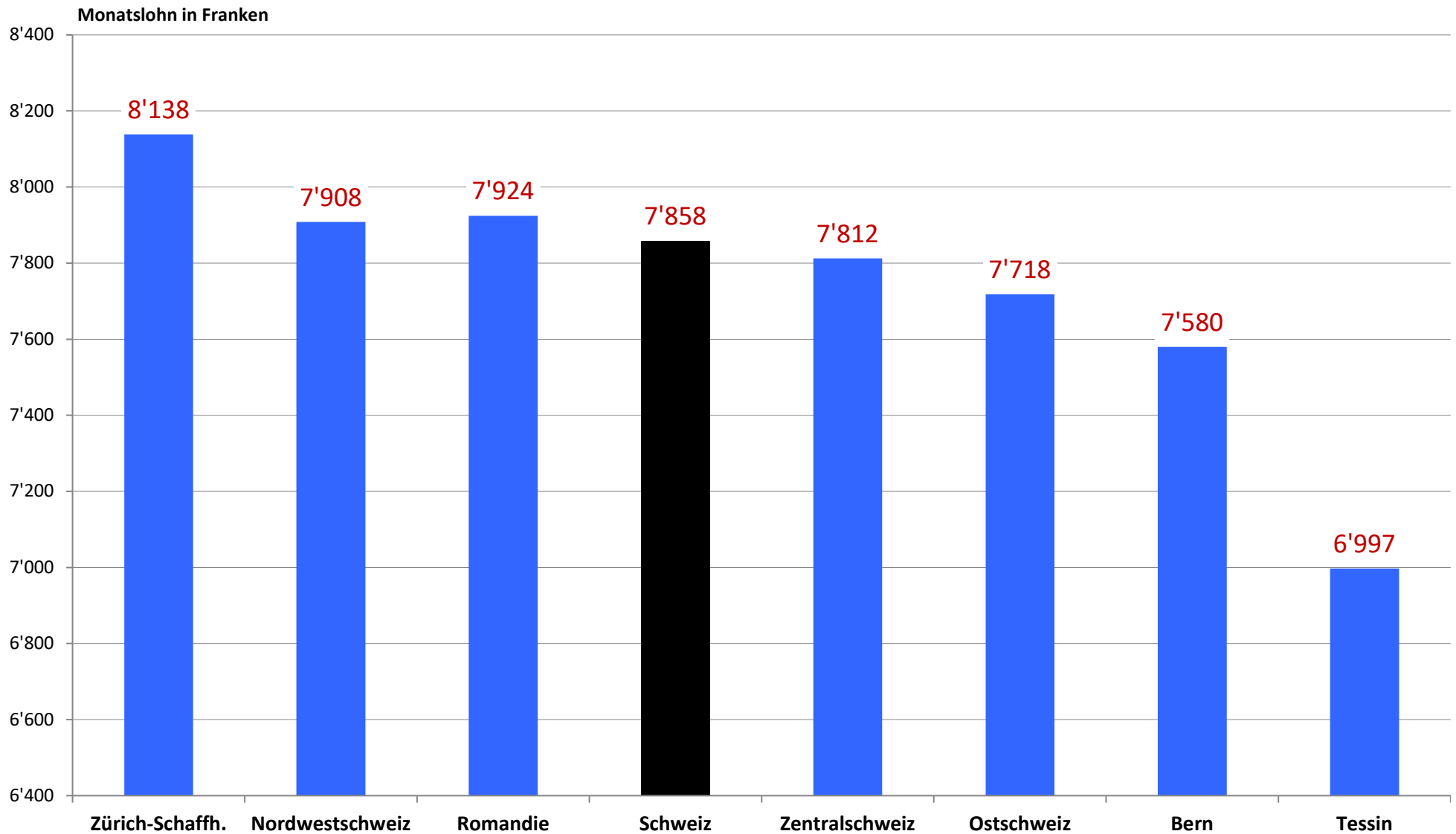
G1 Mindest- und Durchschnittslöhne 2020

Quelle: Schweizerischer Baumeisterverband



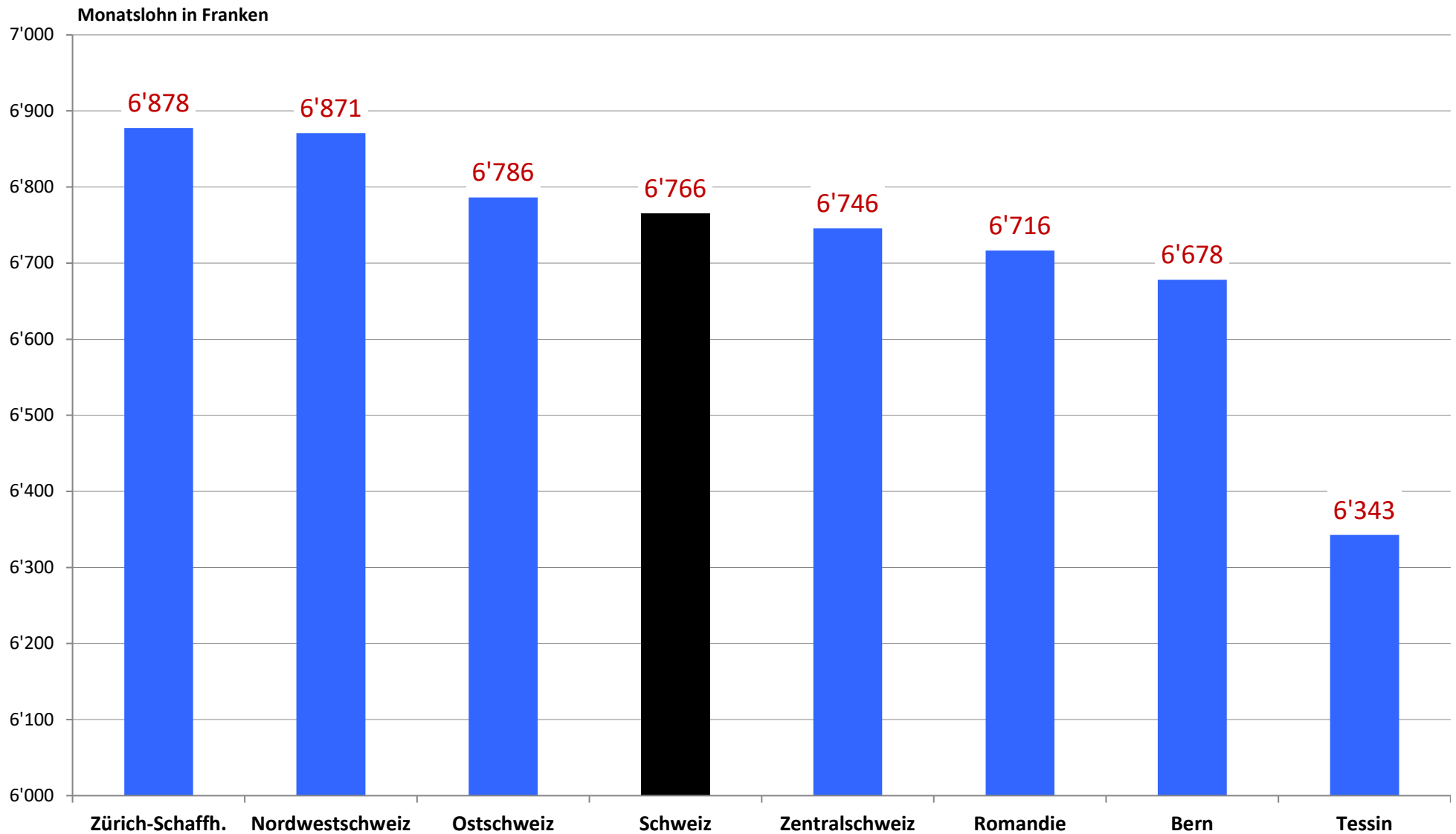
G2 Durchschnittslöhne Poliere nach SBV-Regionen per Ende Juli 2020

Quelle: Schweizerischer Baumeisterverband



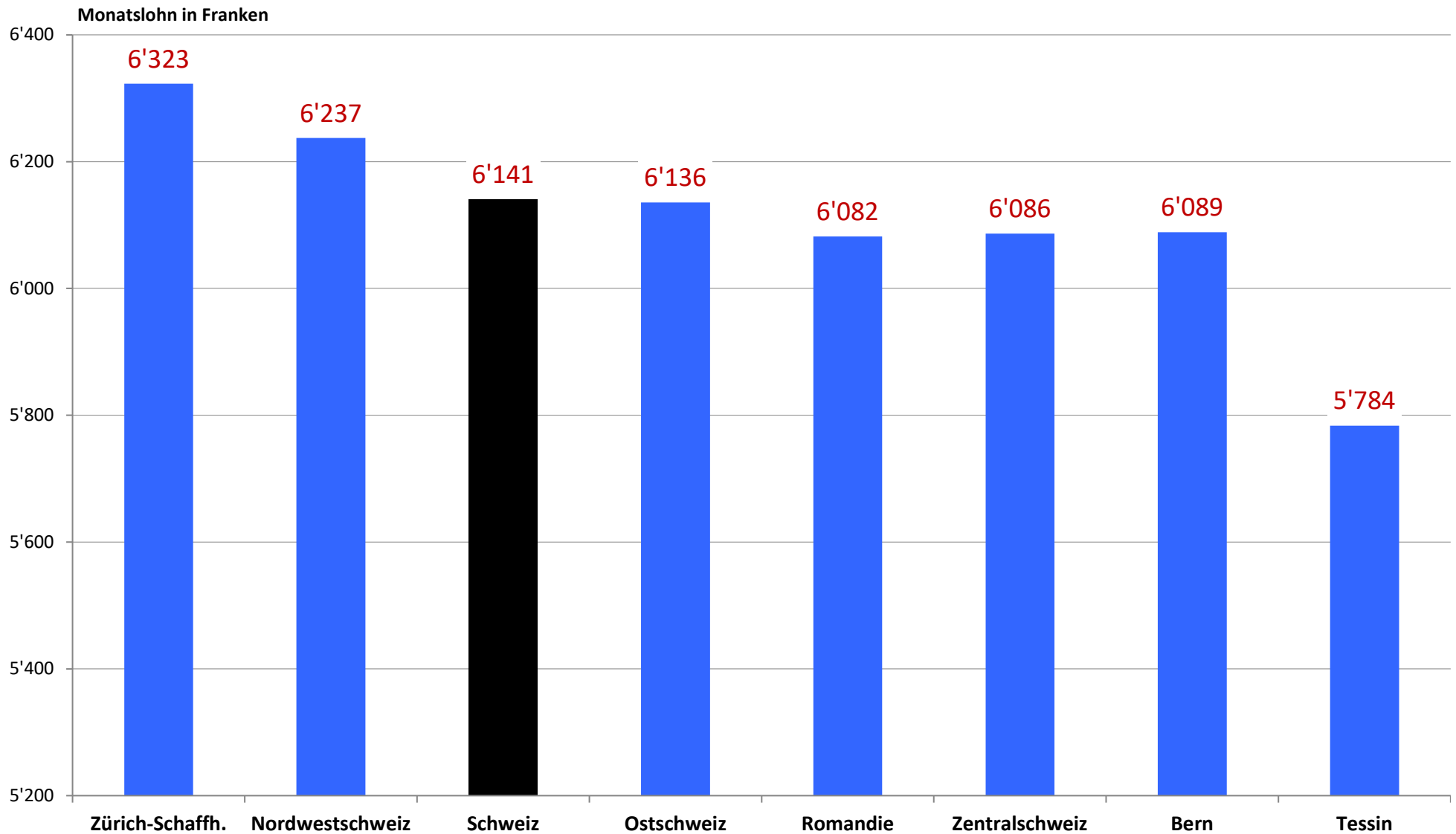
G2 Durchschnittslöhne Vorarbeiter nach SBV-Regionen per Ende Juli 2020

Quelle: Schweizerischer Baumeisterverband



G2 Durchschnittslöhne Maurer (LK Q) nach SBV-Regionen per Ende Juli 2020

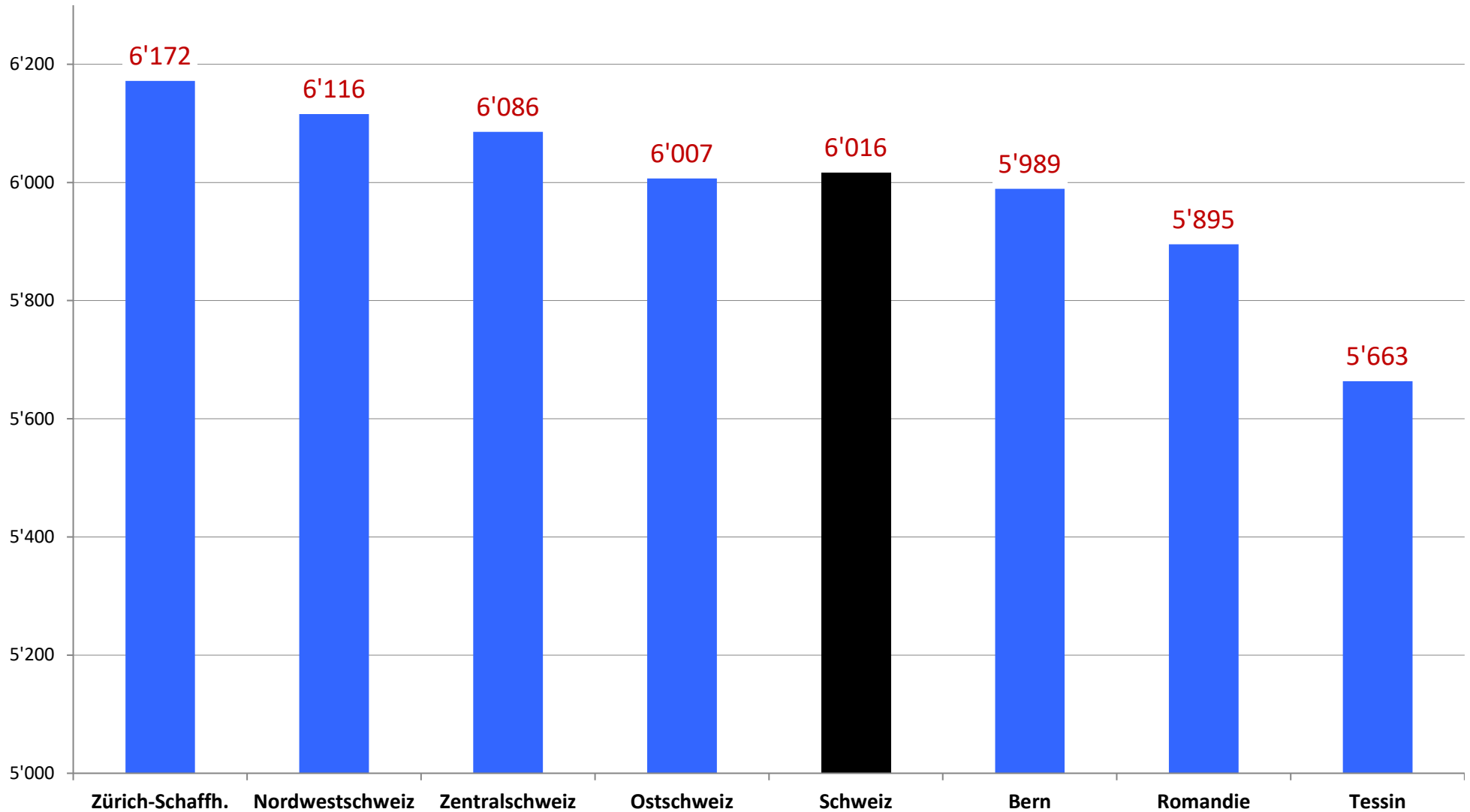
Quelle: Schweizerischer Baumeisterverband



G2 Durchschnittslöhne Lohnklasse A nach SBV-Regionen per Ende Juli 2020

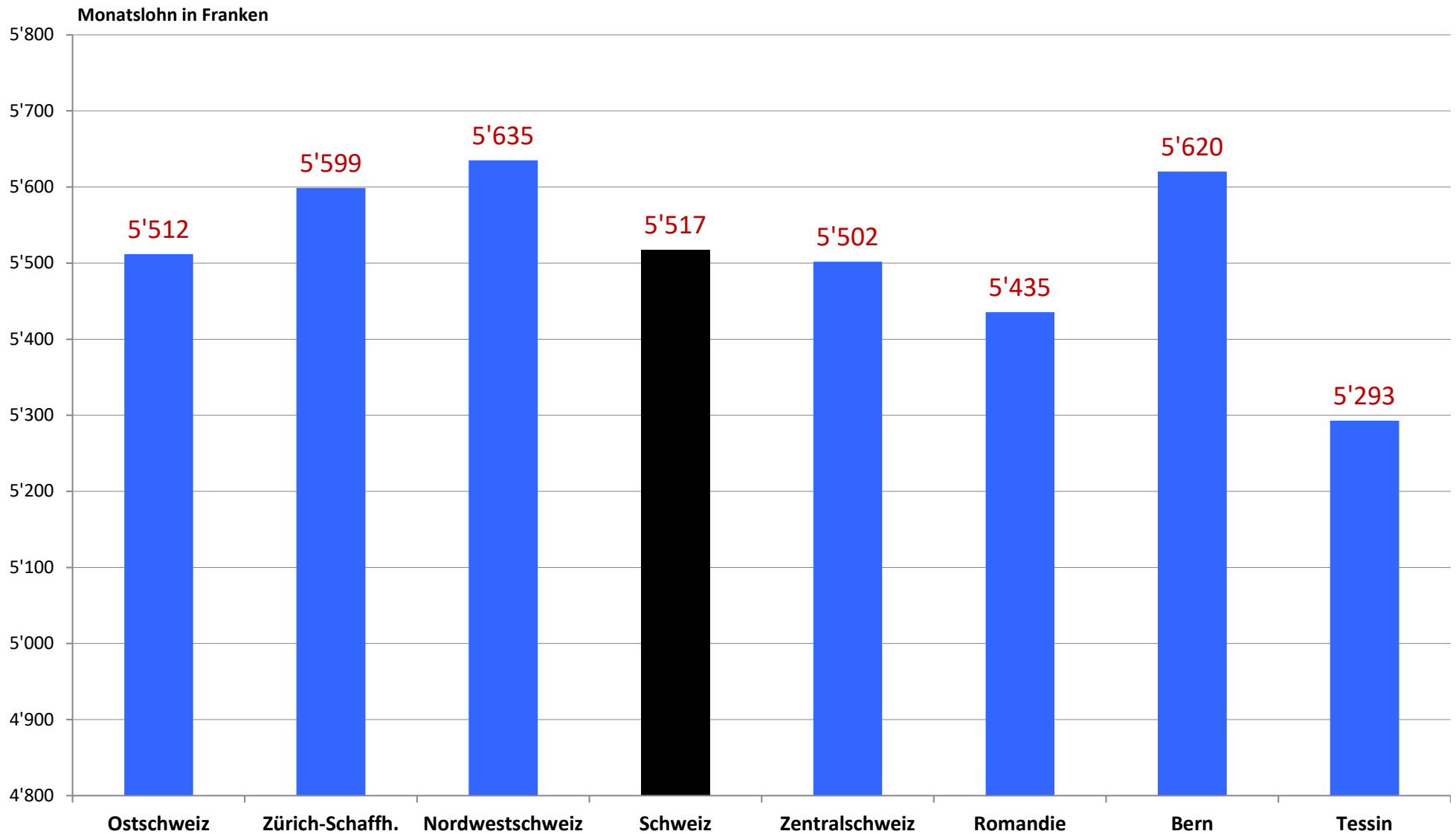
Quelle: Schweizerischer Baumeisterverband

Monatslohn in Franken



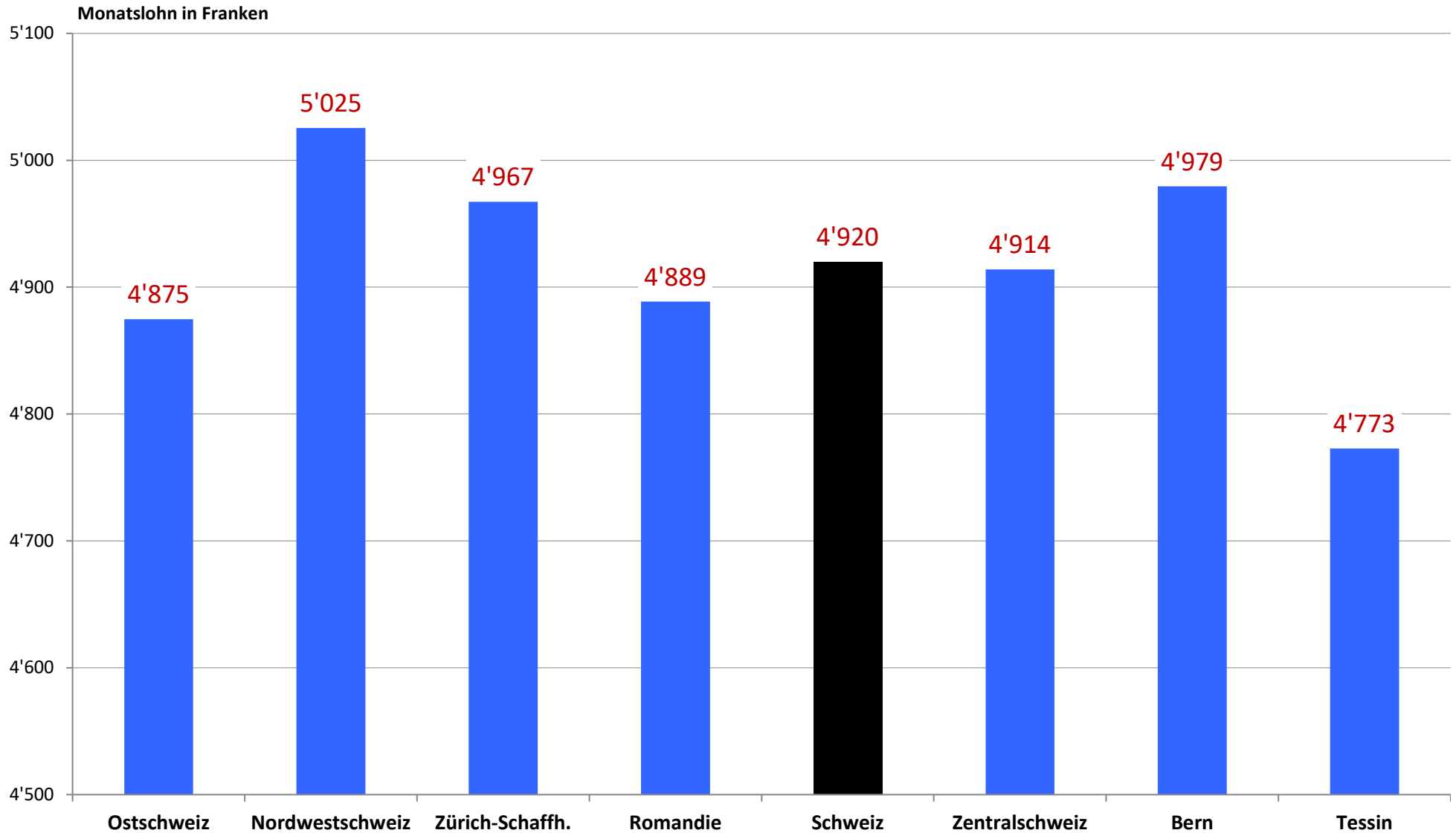
G2 Durchschnittslöhne Lohnklasse B nach SBV-Regionen per Ende Juli 2020

Quelle: Schweizerischer Baumeisterverband



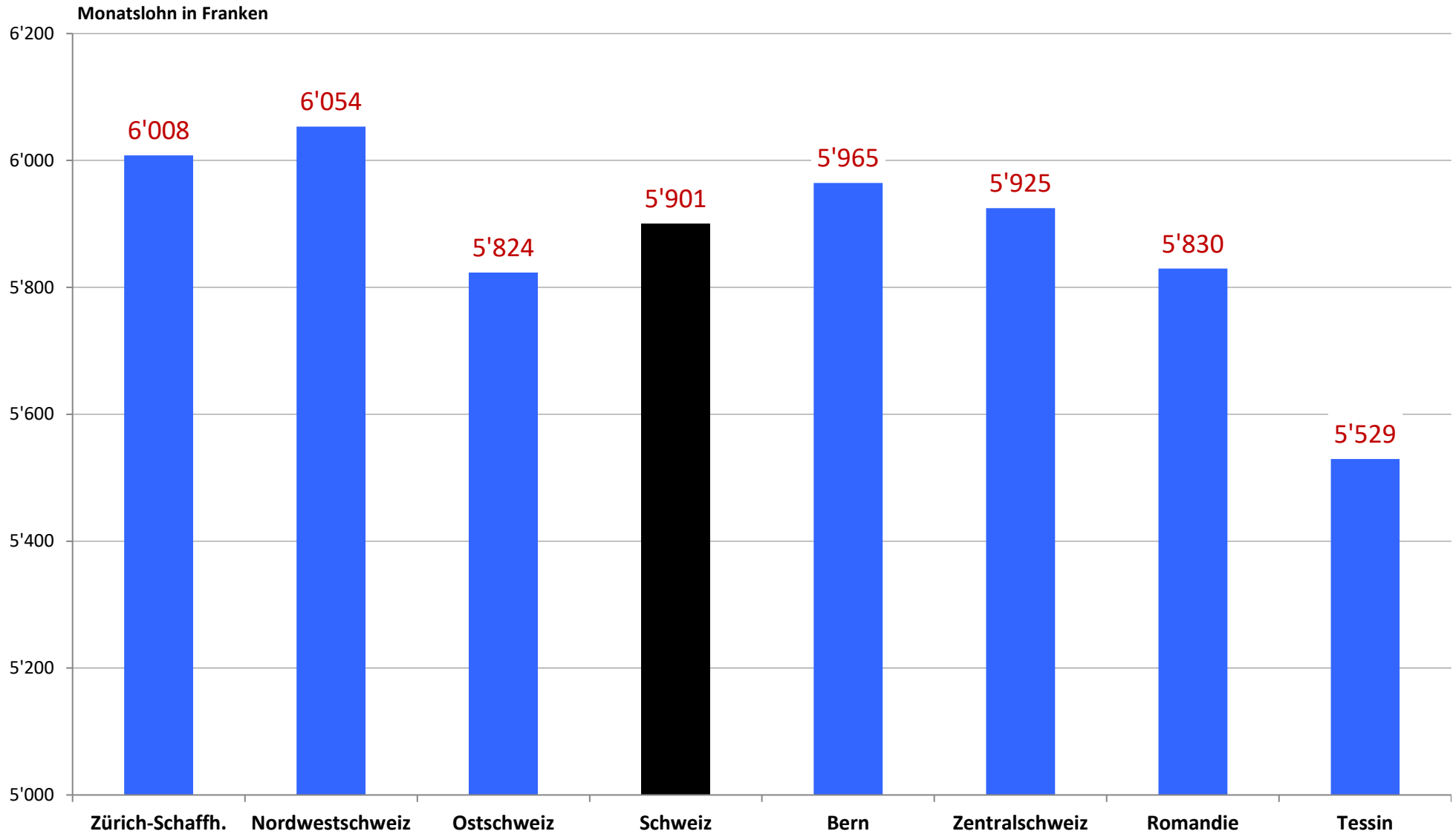
G2 Durchschnittslöhne Lohnklasse C nach SBV-Regionen per Ende Juli 2020

Quelle: Schweizerischer Baumeisterverband



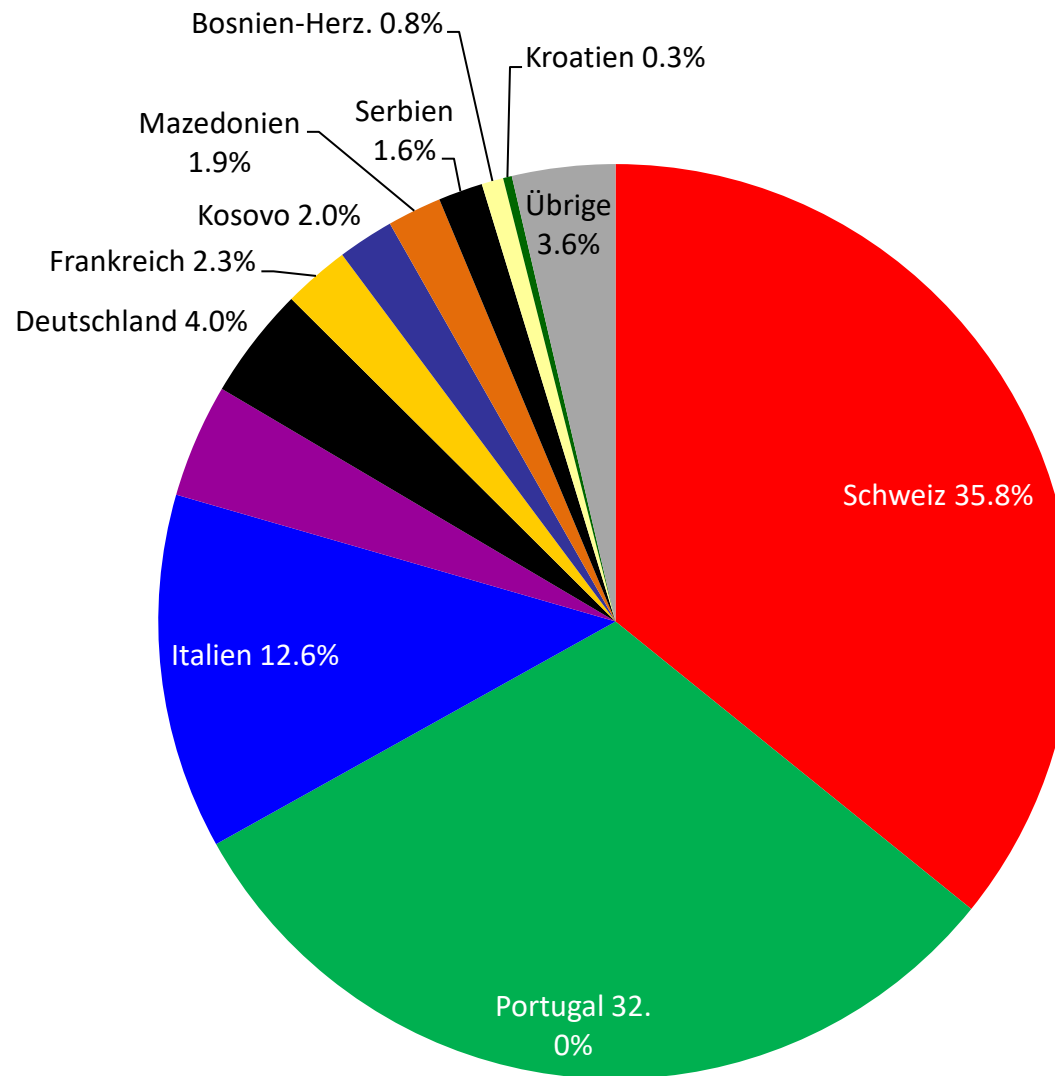
G2 Durchschnittslöhne des LMV-Personals nach SBV-Regionen per Ende Juli 2020

Quelle: Schweizerischer Baumeisterverband



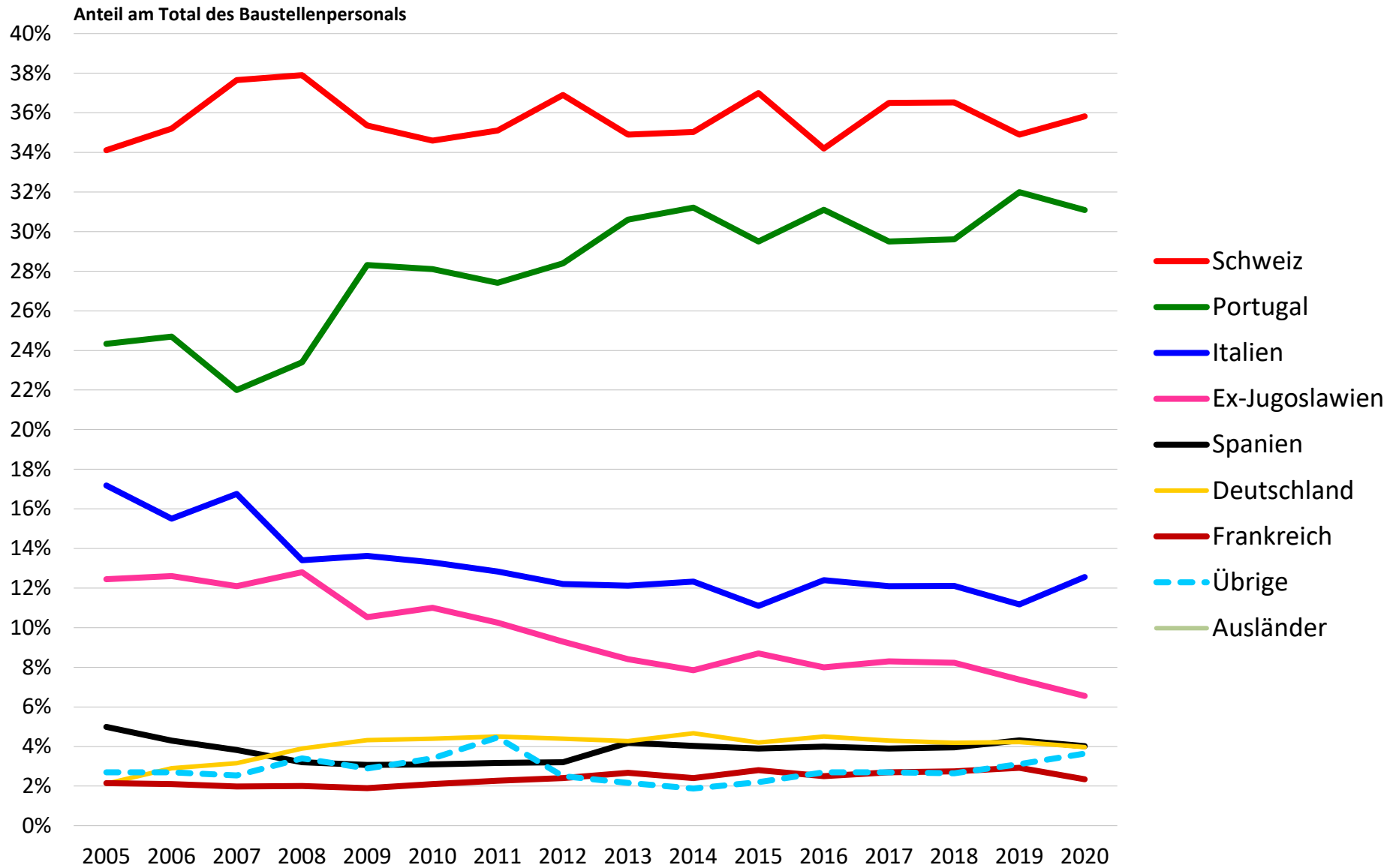
G4 Nationalitätenstruktur des Baustellenpersonals per Ende Juli 2020

Quelle: Schweizerischer Baumeisterverband



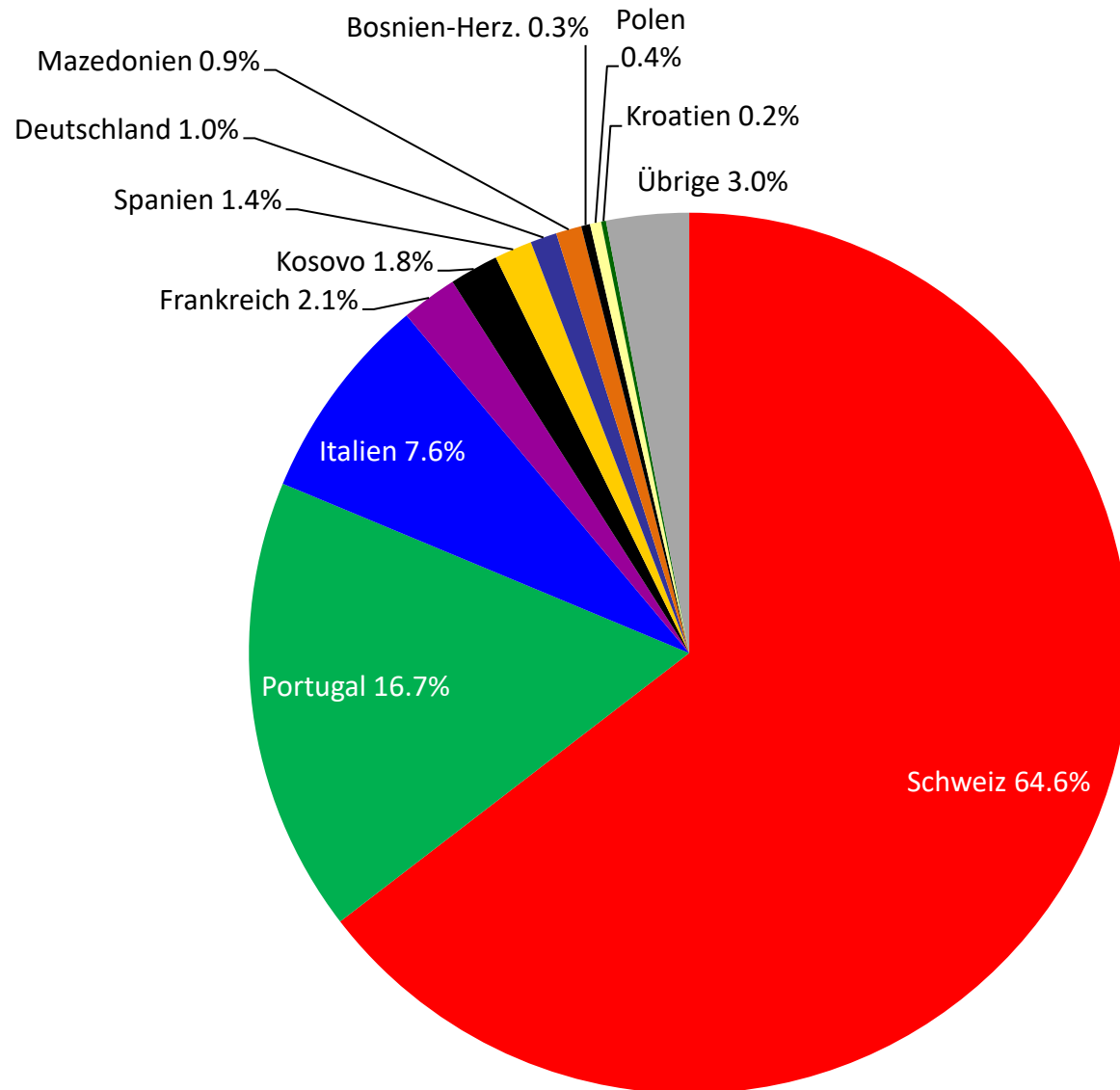
G5 Nationalitätenstruktur des Baustellenpersonals

Quelle: Schweizerischer Baumeisterverband



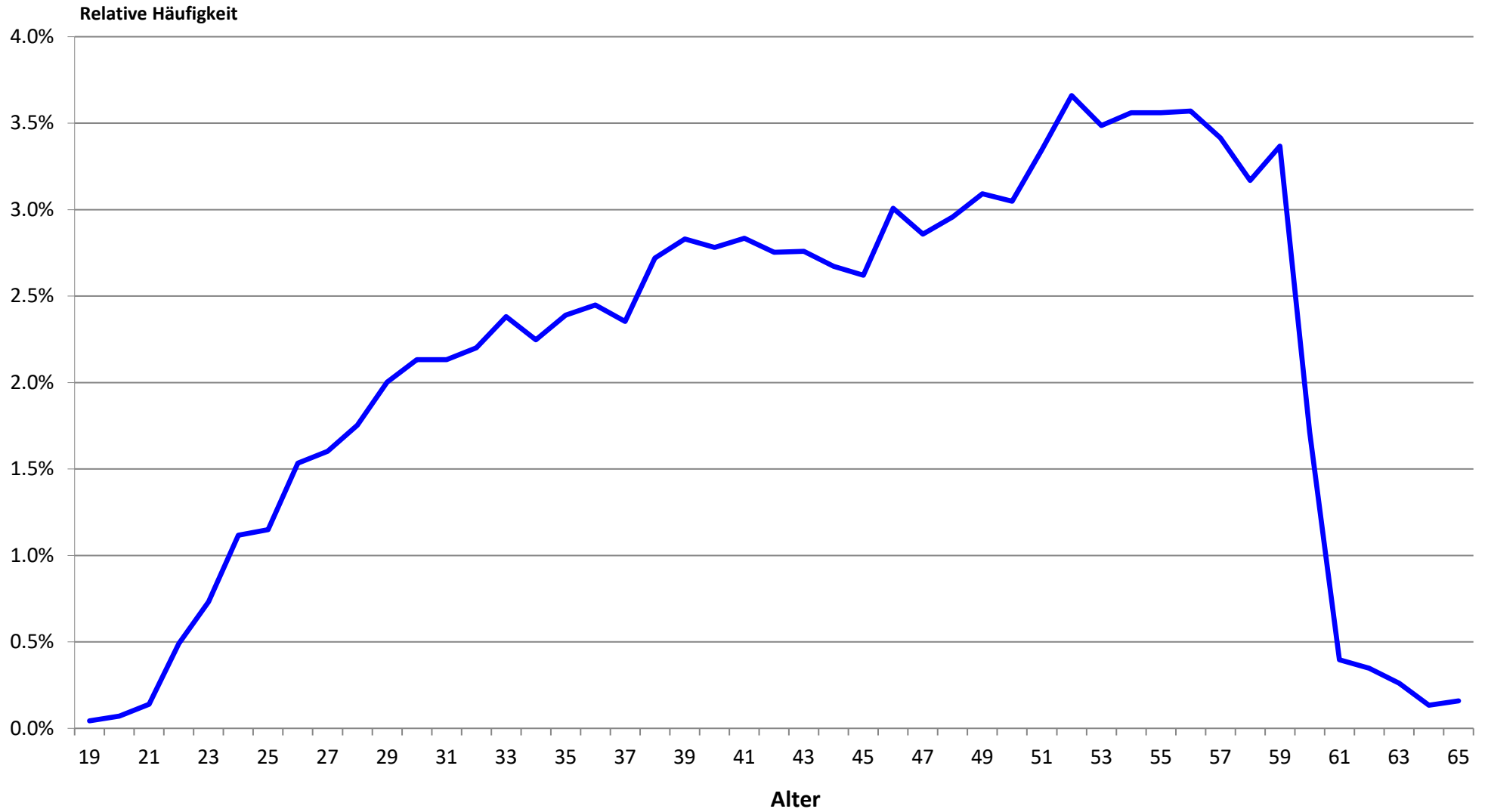
G4 Nationalitätenstruktur des Baustellenpersonals 2020 (20-29 Jahre)

Quelle: Schweizerischer Baumeisterverband



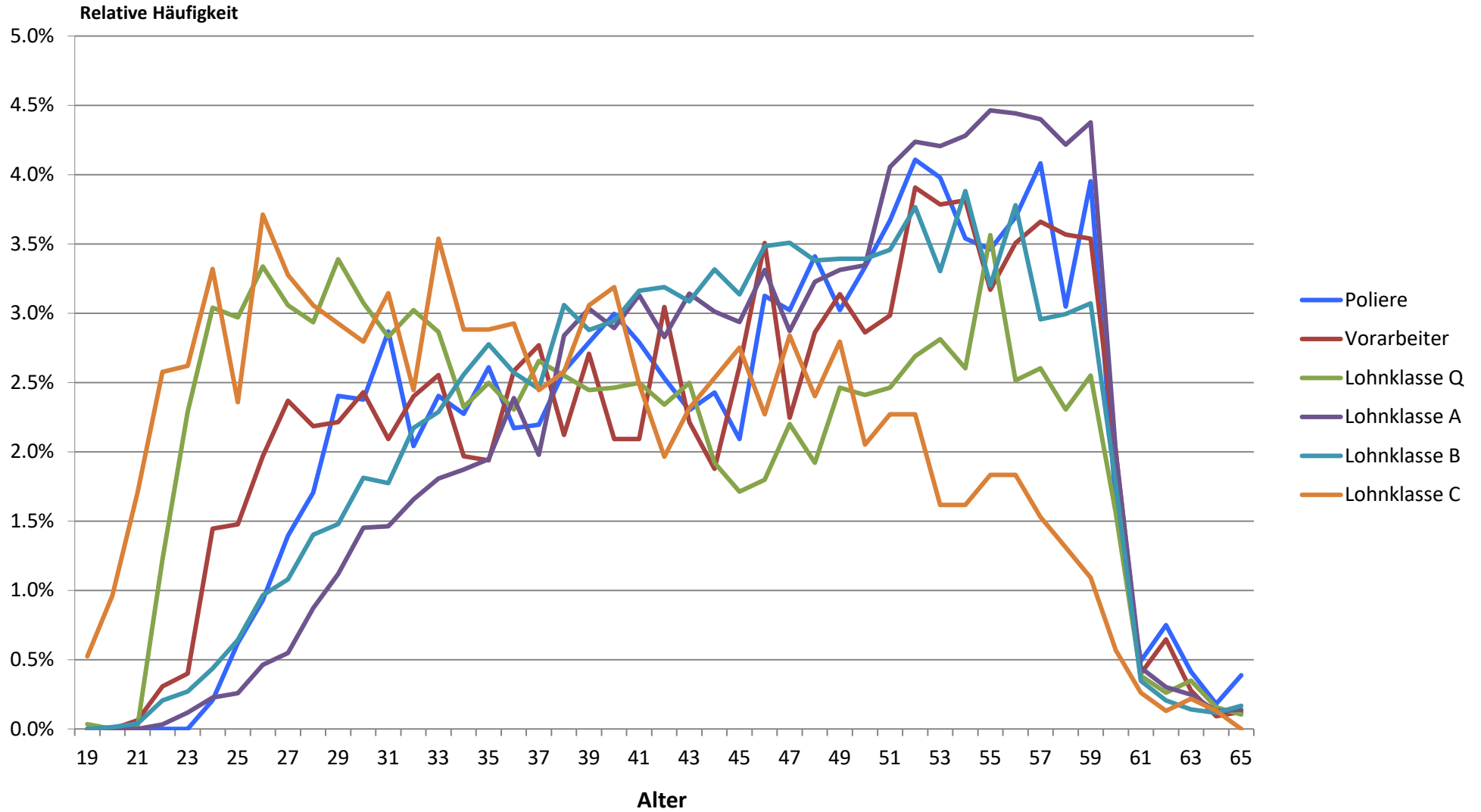
G8 Altersstruktur des Baustellenpersonals 2020

Ende Juli, Festangestellte, ohne Lehrlinge
Quelle: Schweizerischer Baumeisterverband



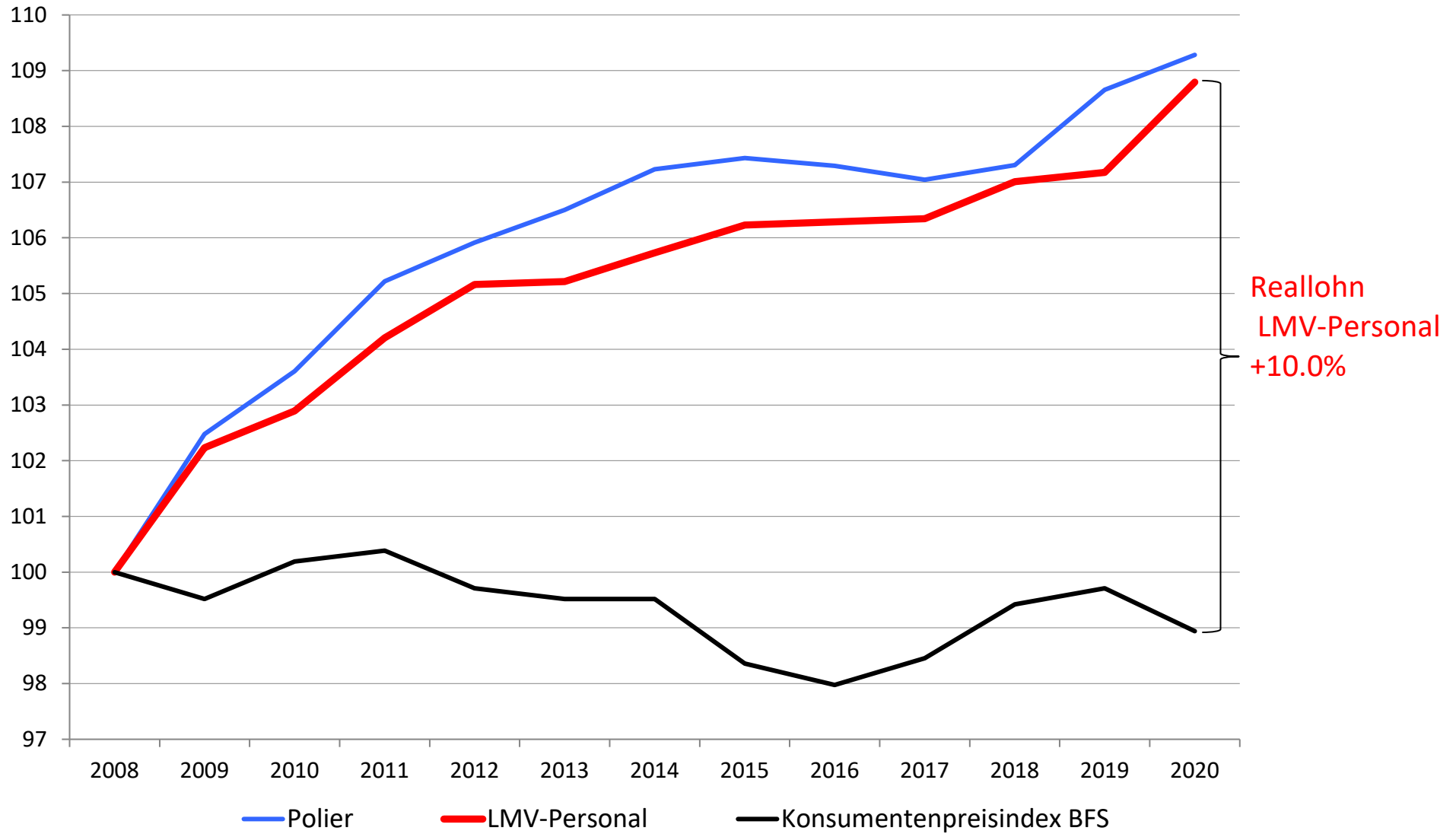
G9 Altersstruktur des Baustellenpersonals 2020

Ende Juli, Festangestellte, ohne Lehrlinge
Quelle: Schweizerischer Baumeisterverband



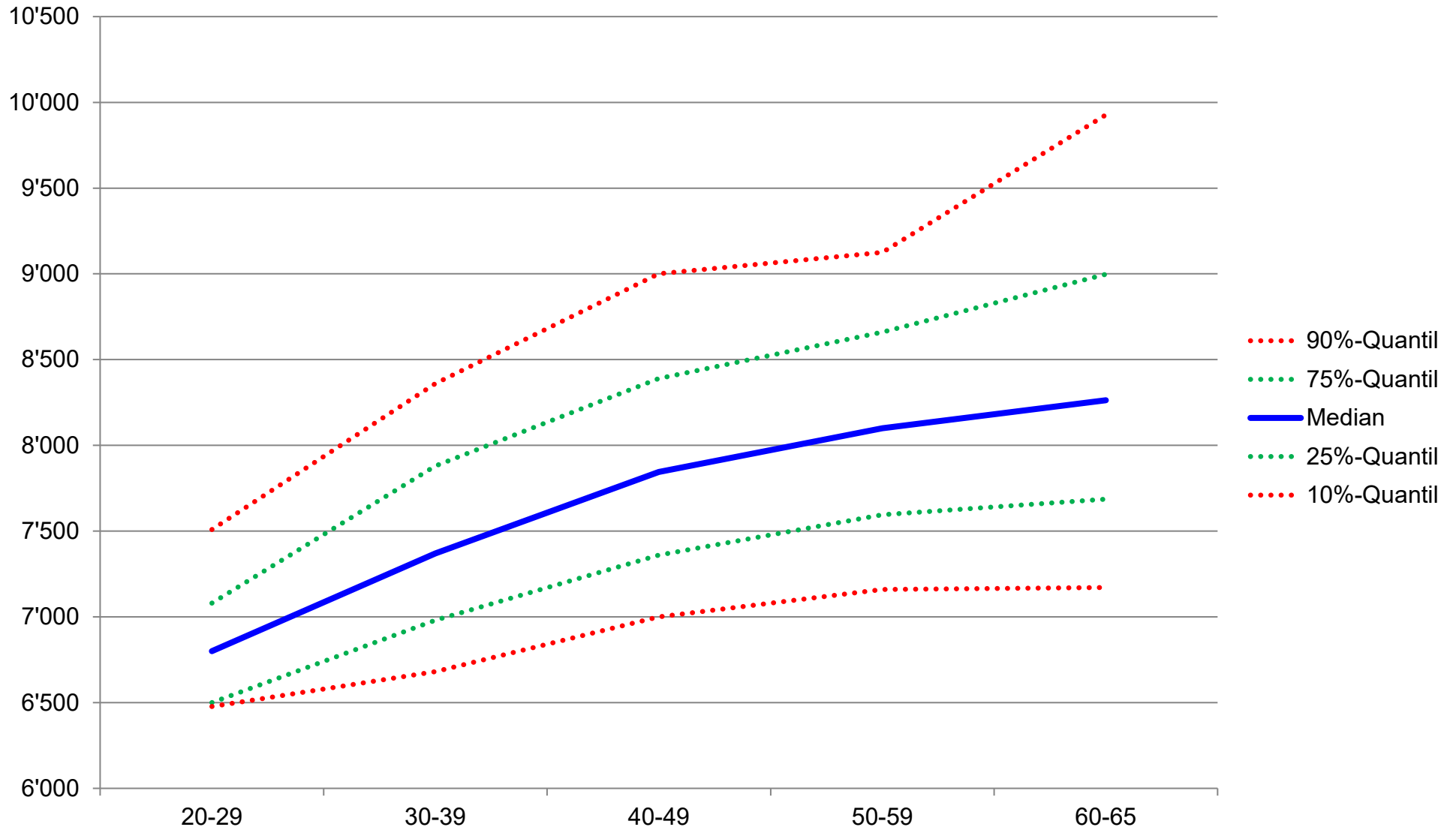
G10 Entwicklung der Reallöhne des Baustellenpersonals seit 2008

Quelle: Bundesamt für Statistik, Schweizerischer Baumeisterverband



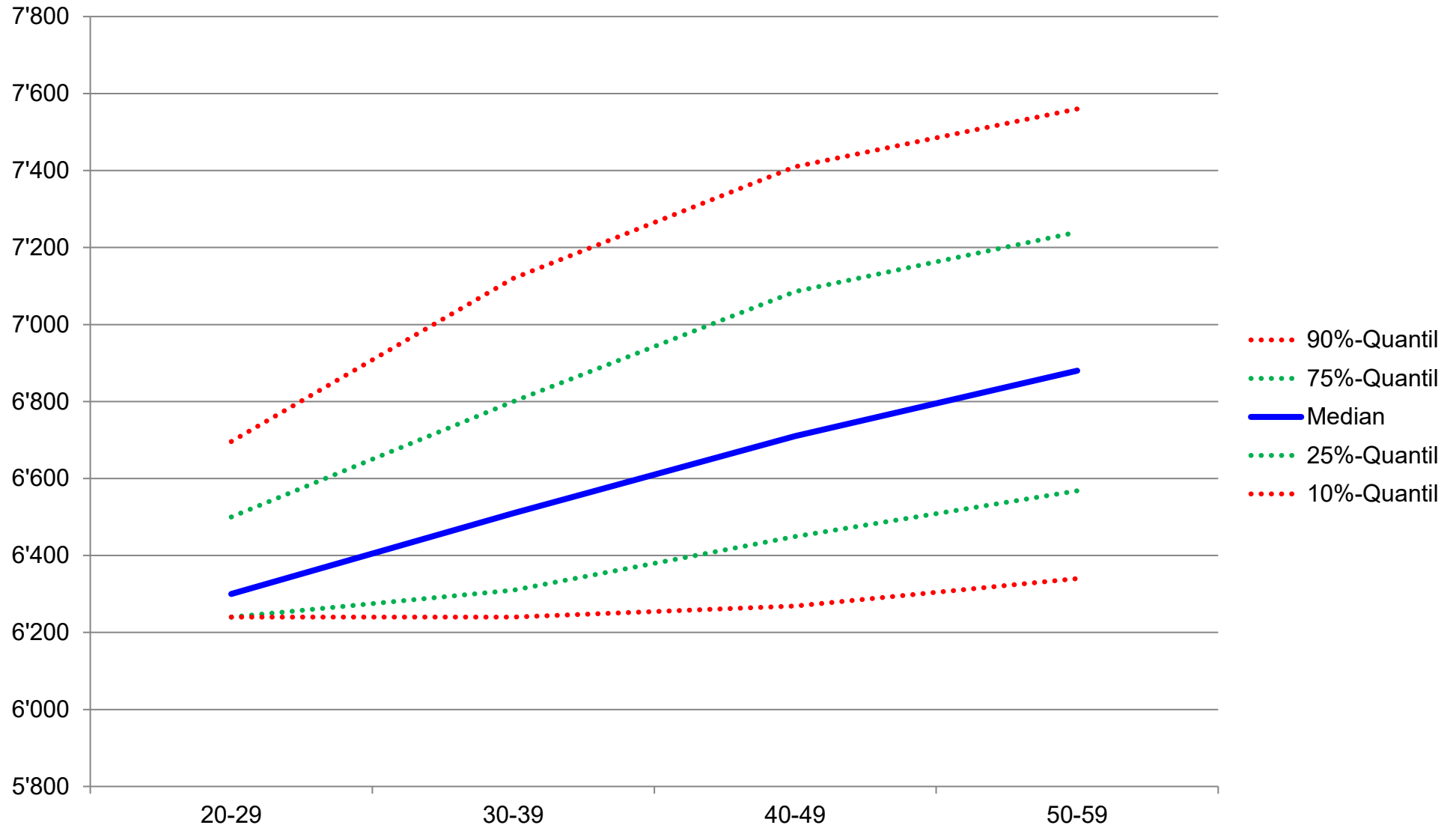
Monatslöhne Poliere nach Altersgruppe

Quelle: Schweizerischer Baumeisterverband



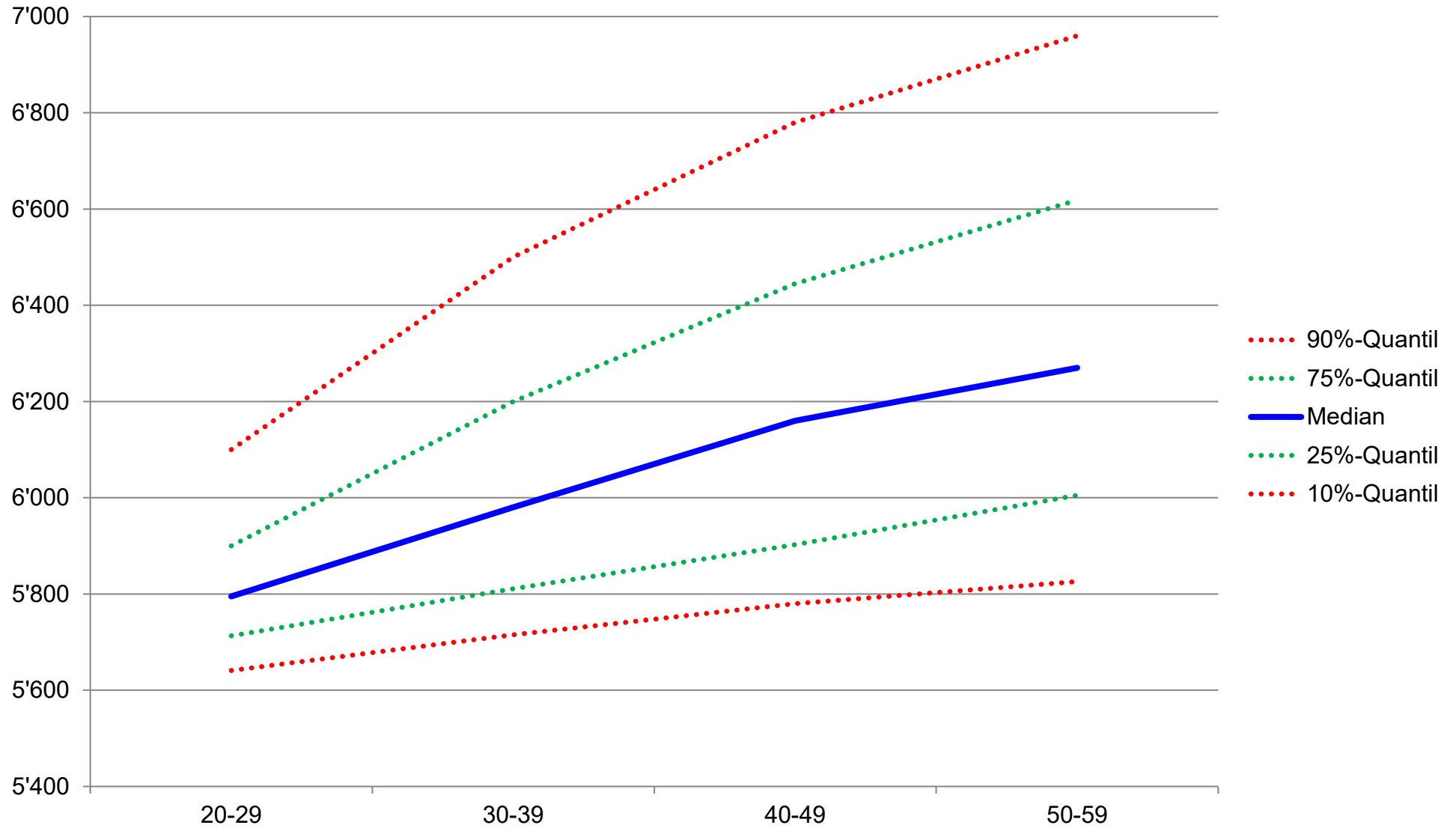
Monatslöhne Vorarbeiter nach Altersgruppe

Quelle: Schweizerischer Baumeisterverband



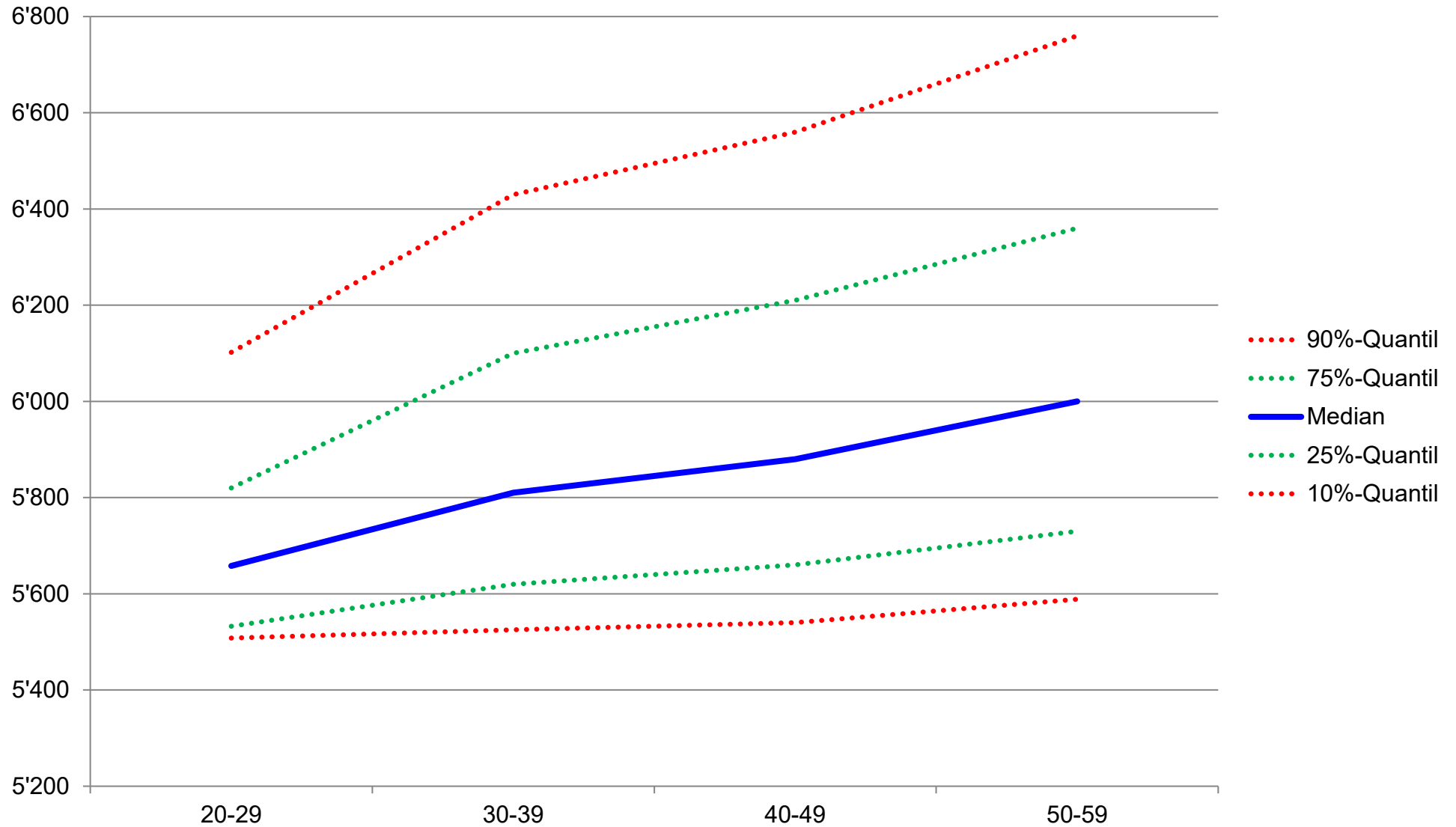
Monatslöhne Lohnklasse Q nach Altersgruppe

Quelle: Schweizerischer Baumeisterverband



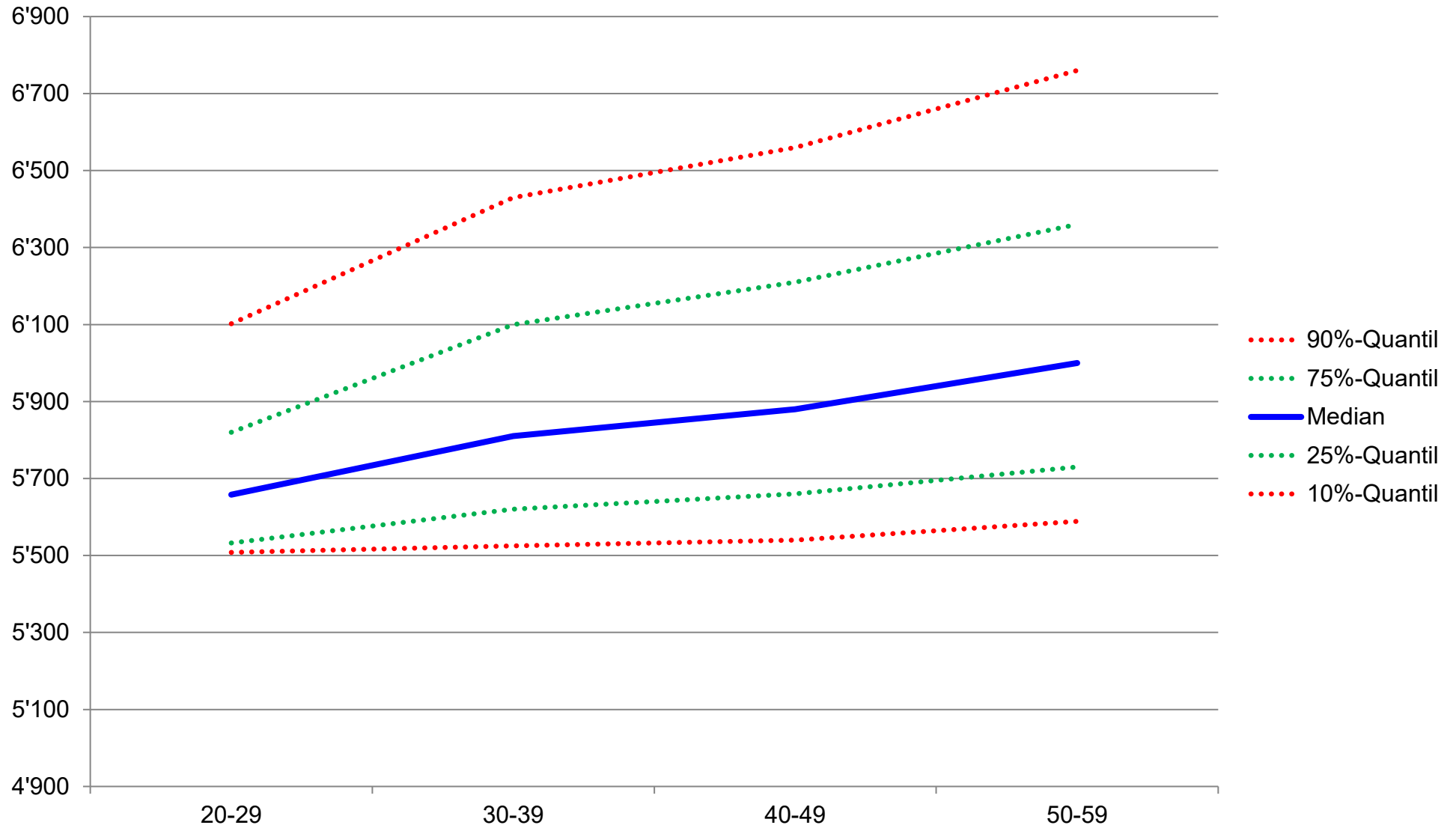
Monatslöhne Lohnklasse A nach Altersgruppen

Quelle: Schweizerischer Baumeisterverband



Monatslöhne Lohnklasse B nach Altersgruppen

Quelle: Schweizerischer Baumeisterverband



Monatslöhne Lohnklasse C nach Altersgruppen

Quelle: Schweizerischer Baumeisterverband

