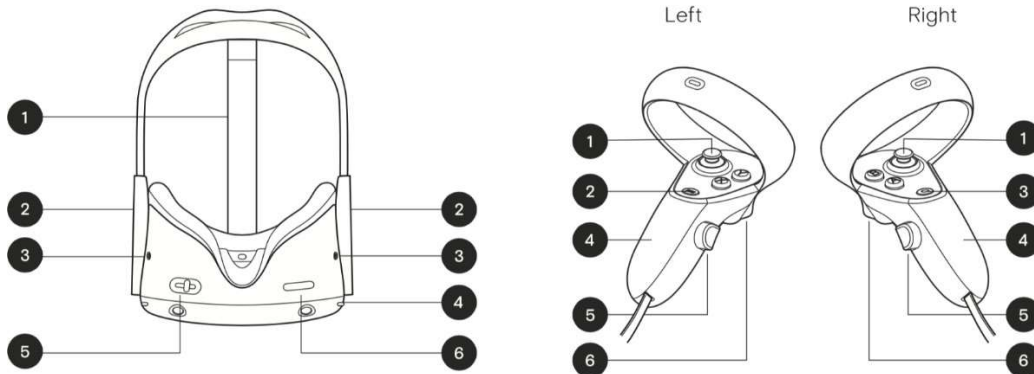


Istruzioni step-by-step: caricare i video a 360°

Elementi di comando occhiali:



- 1. Top strap
- 2. Side straps
- 3. Headphone jacks
- 4. Power/standby
- 5. Lens spacing
- 6. Volume

- 1. Thumbsticks
- 2. Menu button
- 3. Oculus button

- 4. Battery covers
- 5. Grip buttons
- 6. Triggers

1. Selezionare le app

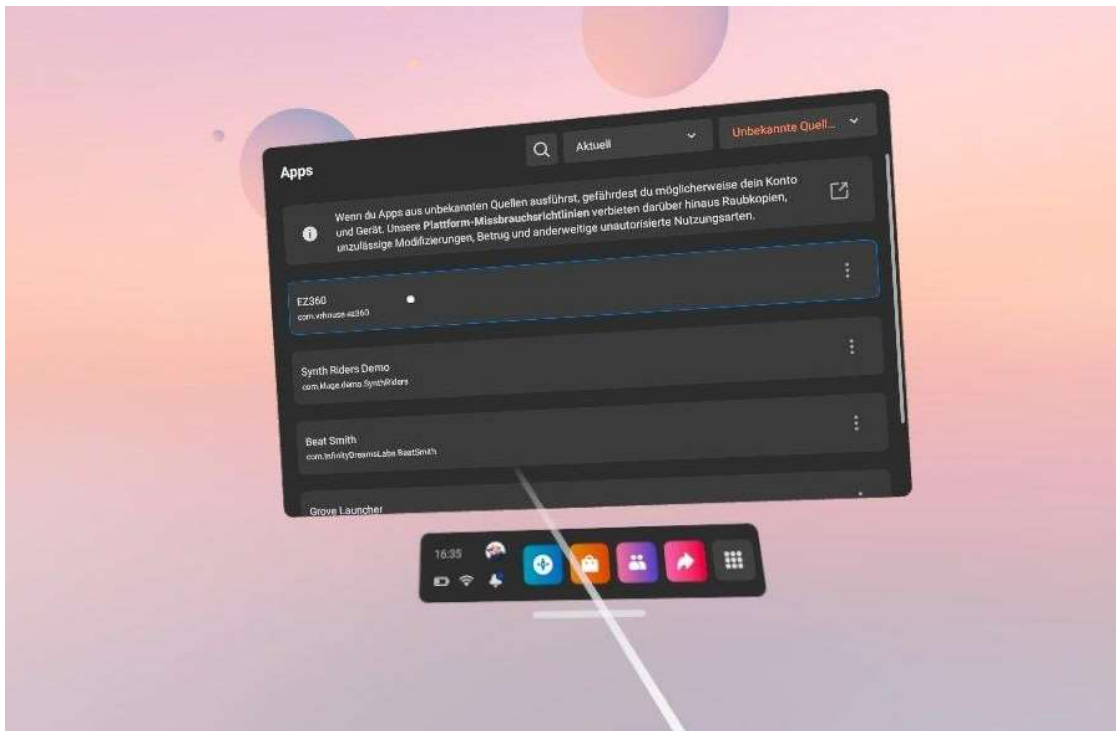
Allineare il controller e premere il tasto trigger (n. 6)



2. Elenco a tendina in alto a destra -> Selezionare fonte sconosciuta



3. Selezionare EZ360



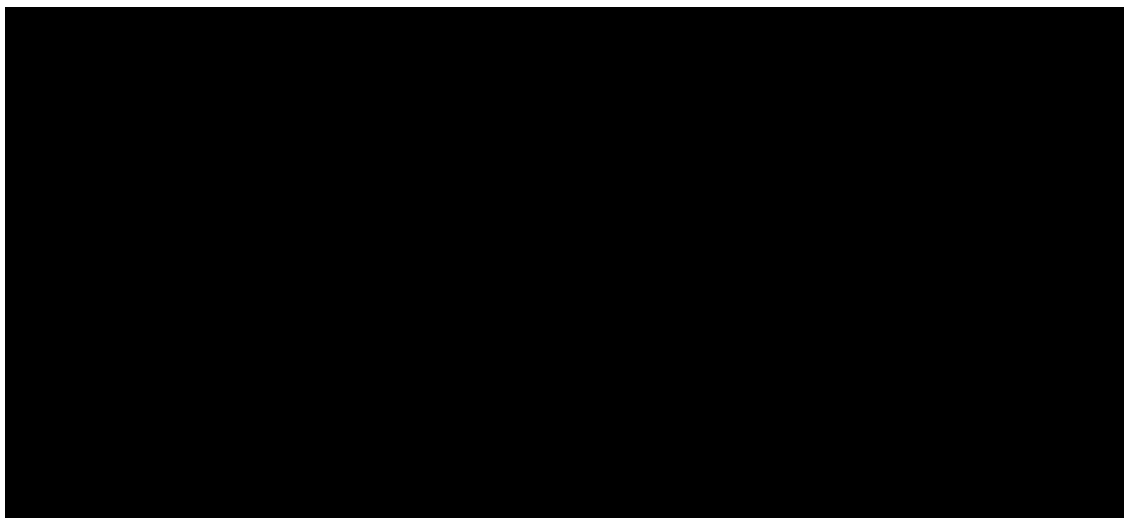
4. **Attendere fino a quando compare «LOADING»**



5. **Cliccare su Continue**

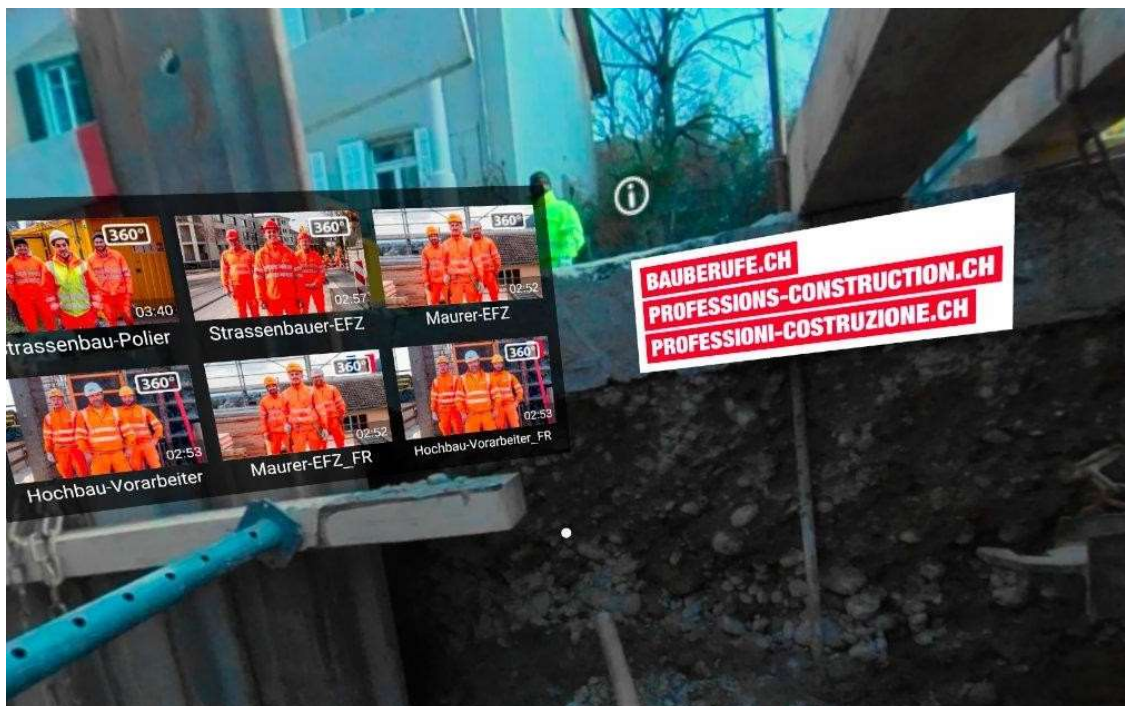


6. **Attendere che lo schermo nero scompaia** (durata circa 20-30 s)



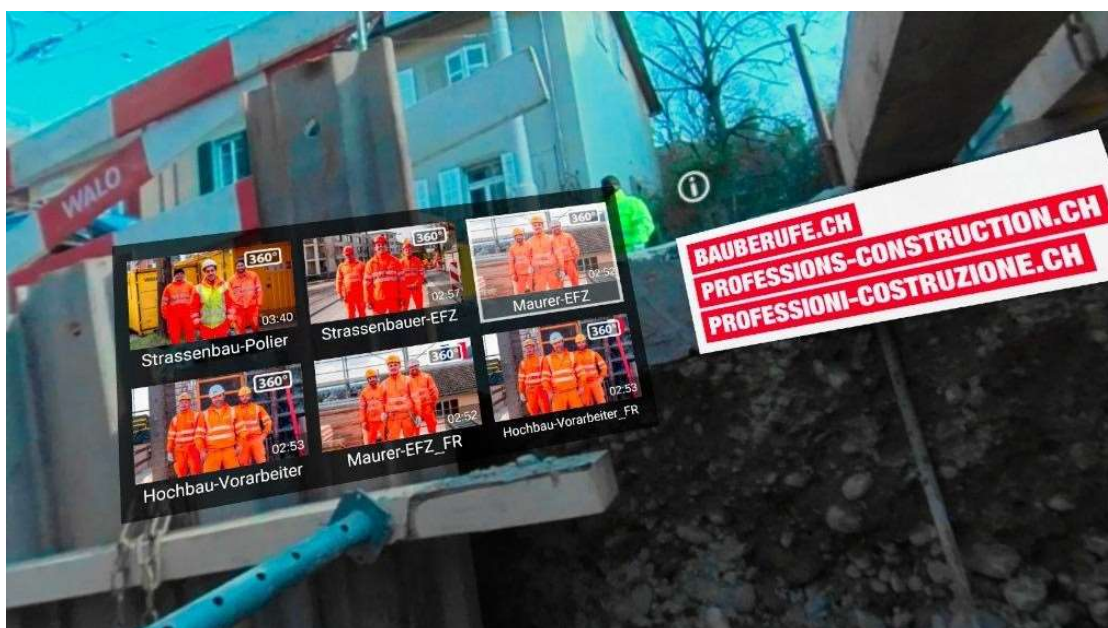
7. Comparare la schermata iniziale dei video

A partire da qui i controller non saranno più necessari. Quando si tolgono gli occhiali, questi vengono messi in «modalità standby». Per la ri-creazione, si dovrebbe continuare direttamente qui. Gli occhiali vengono spenti o riavviati -> di iniziare di nuovo dal **1° passaggio**.



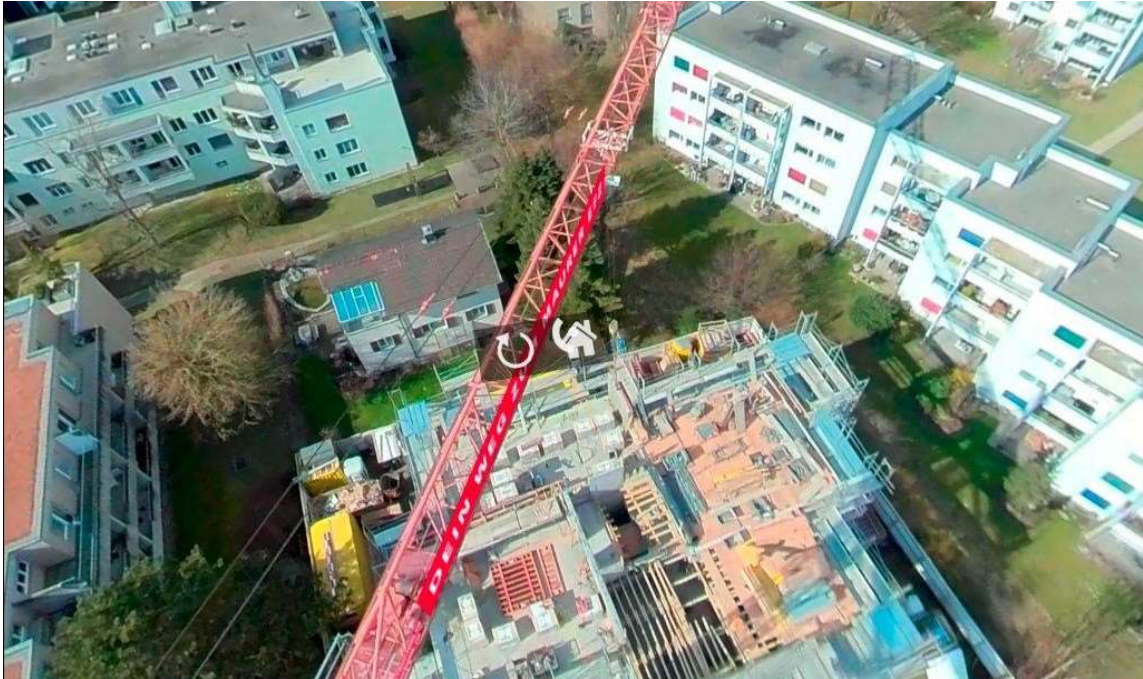
8. Selezionare video

Nel lettore EZ360 è possibile avviare il video guardando l'immagine in miniatura per 5 secondi.



9. Torna alla schermata di selezione

Se si guarda al pavimento, mettendo a fuoco la casa per 5 secondi si torna alla schermata di selezione.



10. Riavviare il video

La freccia consente di riavviare il video.

