



CONDUTTORE/

CONDUTTRICE DI LAVORI EDILI

«SONO RESPONSABILE DELLA DIREZIONE
COMMERCIALE E TECNICA DEL CANTIERE.»

GIANCARLO WEINGART

www.professioni-costruzione.ch

**COSTRUISCI
IL TUO
FUTURO**



CONDUTTORE/CONDUTTRICE DI LAVORI EDILI

TECNICO/TECNICA DIPL. SSS

MANAGER SUI CANTIERI

I conduttori di lavori edili organizzano, dirigono e sorvegliano i cantieri. Rappresentano l'anello di collegamento fra la committenza e il progetto edilizio.

I qualità di conduttore lavori principalmente in ufficio. La vostra sfera di attività è ampia e impegnativa. Nei vostri compiti rientrano la preparazione e la pianificazione dei lavori, ma soprattutto il controlling: sorvegliate le scadenze, le ore di lavoro eseguite e l'uso dei materiali e controllate se gli standard di qualità e le norme per la sicurezza del lavoro vengono rispettati. Acquisendo maggiore esperienza, assumete la responsabilità di più cantieri.

Una componente importante del vostro lavoro è il controlling delle finanze: redigete rapporti sullo stato di avanzamento dei lavori,

fatturate le prestazioni eseguite dalla vostra impresa e controllate il flusso dei pagamenti.

Presentate le offerte per la committenza e negoziate i contratti d'appalto. Quando avete ottenuto l'appalto, allestite un concetto esecutivo, nel quale illustrate come dev'essere impostato il cantiere, quali macchinari e quali lavoratori devono essere disponibili e per quanto tempo, chi fornisce i materiali e quali altre imprese collaborano alla realizzazione dell'opera.

In qualità di conduttore lavori dovete conoscere a fondo l'attività artigianale nel settore della costruzione, anche se non la praticate quasi più in prima persona. Pianificare, predisporre, istruire e sorvegliare: queste sono le attività che scandiscono la vostra giornata lavorativa.

FORMAZIONE E ESAME



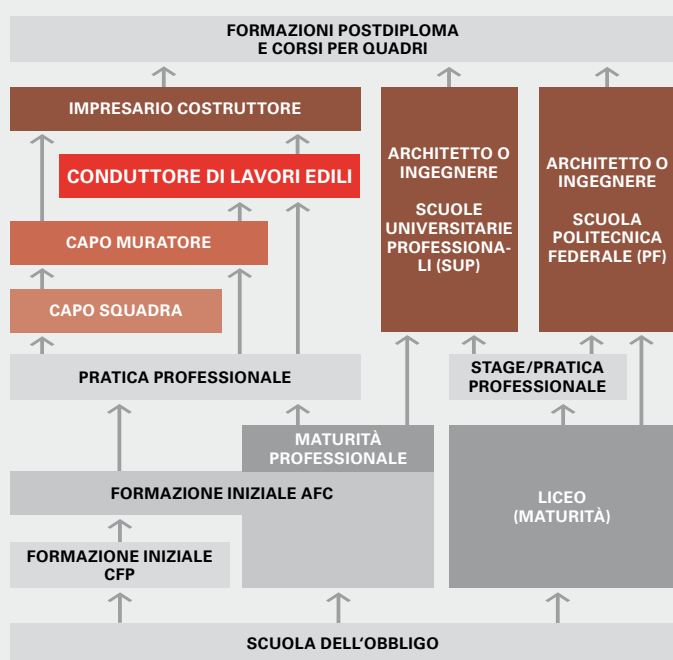
Per maggiori informazioni sui requisiti in vista dell'esame di Tecnico diplomato SSS/Tecnica diplomata SSS conduzione di lavori edili nonché indicazioni sui centri di formazione, cliccate sul sito professioni-costruzione.ch.

CARRIERA NELLA COSTRUZIONE

L'edilizia principale vi propone molteplici opportunità di carriera nel ramo. Avrete ottime possibilità, poiché la figura di quadro è al momento molto richiesta. Vi auguriamo buona fortuna!

Società svizzera degli impresari costruttori

www.professioni-costruzione.ch



Società Svizzera degli Impresari-Costruttori

Weinbergstrasse 49, Postfach, 8042 Zürich, Telefono 044 258 83 39, berufsbildung@baumeister.ch